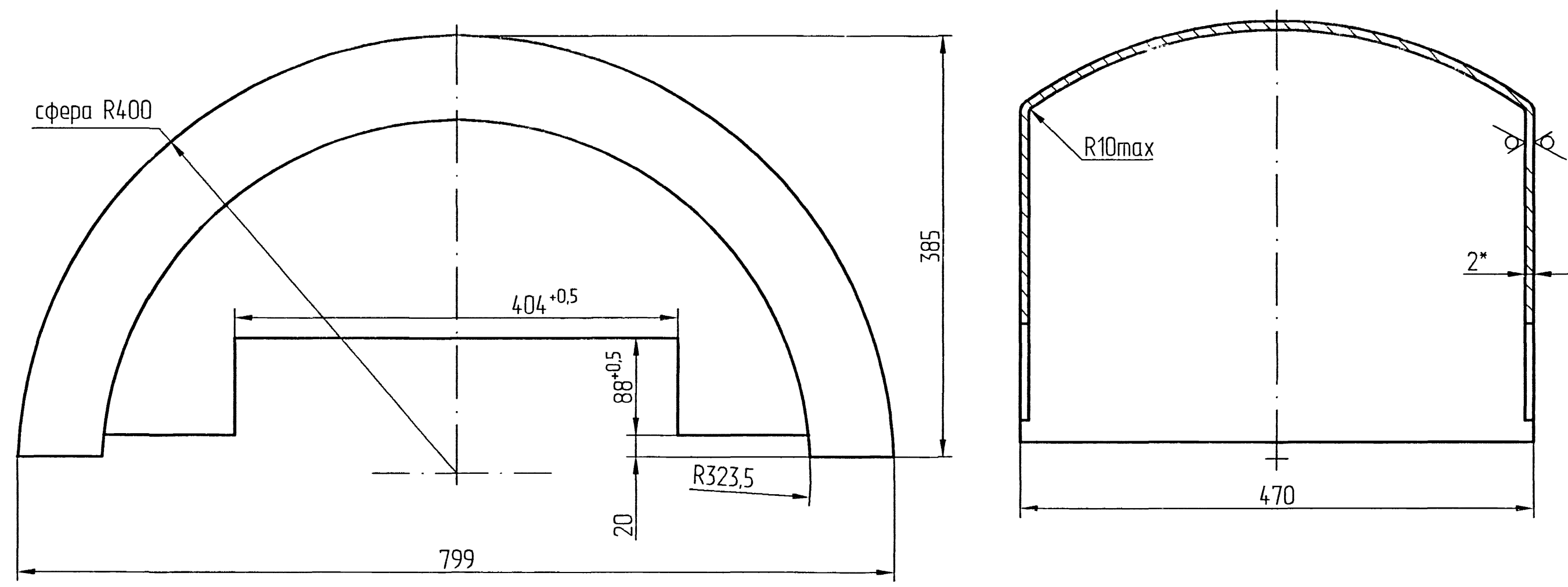


Инд. № подл.	312102	Подп. и дата	Взам. инд. №	Инв. № дубл.	Подп. и дата	Справ. №	Перв. примен.
		22.11.06	309893				АКЖИ.301265.044

AKЖИ.745585.027

6,3
✓ ✓



- 1.* Размер для справок.
2. Допускается изготовление из отдельных частей.
Сварка по ГОСТ 14806-80. Сварные швы Икл. по ОСТ4 ГО.005.247-82.
3. Остальные ТТ по ОСТ4 ГО.070.014.

Зам.	АКЖИ 25107-06	С.К.	22.11.06
Изм.	Лист	№ докум.	Подп.
Разраб.	Харченко	С.К.	22.11.06
Проб.	Семендиль	С.К.	22.11.06
Т.контр.	Григорьев	С.К.	22.11.06
Н.контр.	Терехова	С.К.	22.11.06
Утв.	Булысов	С.К.	22.11.06

АКЖИ.745585.027			
Кожух	Лист	Масса	Масштаб
		4,5	1:4
	Лист	Листов	1
Лист АМг2.М 2,0		ГОСТ 21631-76	

4/К Чертеж 22.11.06